



Produktprofil

Die Zukunft Ihrer Kinder sichern. Mit unserer **Generationenpolice**.

Der Grundstein für die Altersvorsorge Ihrer Kinder.

Warum ist die **Generationenpolice** wichtig?

Die kommende Generation kann nicht mehr auf die staatliche Rente bauen. Mit der **Generationenpolice** können Eltern – im Sinne eines privaten Generationenvertrages – den Grundstein für eine sichere Rente ihrer Kinder legen.

Die **Generationenpolice** bietet Eltern, Großeltern und Paten die Möglichkeit Ihren Nachwuchs finanziell abzusichern.

Ihre Vorteile im Überblick.

- ✓ Früh starten – mit kleinen Beiträgen groß vorsorgen.
- ✓ Renditechancen mit Absicherung.
- ✓ Hohe Sicherheit durch Garantien.
- ✓ Bei Tod des Versorgers übernehmen wir die Beiträge bis zum 25. Lebensjahr des Kindes.
- ✓ Zuzahlungen ab 1.000 € möglich.
- ✓ Kapitalentnahme in der Zeit bis zum Rentenbeginn möglich.
- ✓ Keine Abgeltungsteuer bis zum Rentenbeginn.



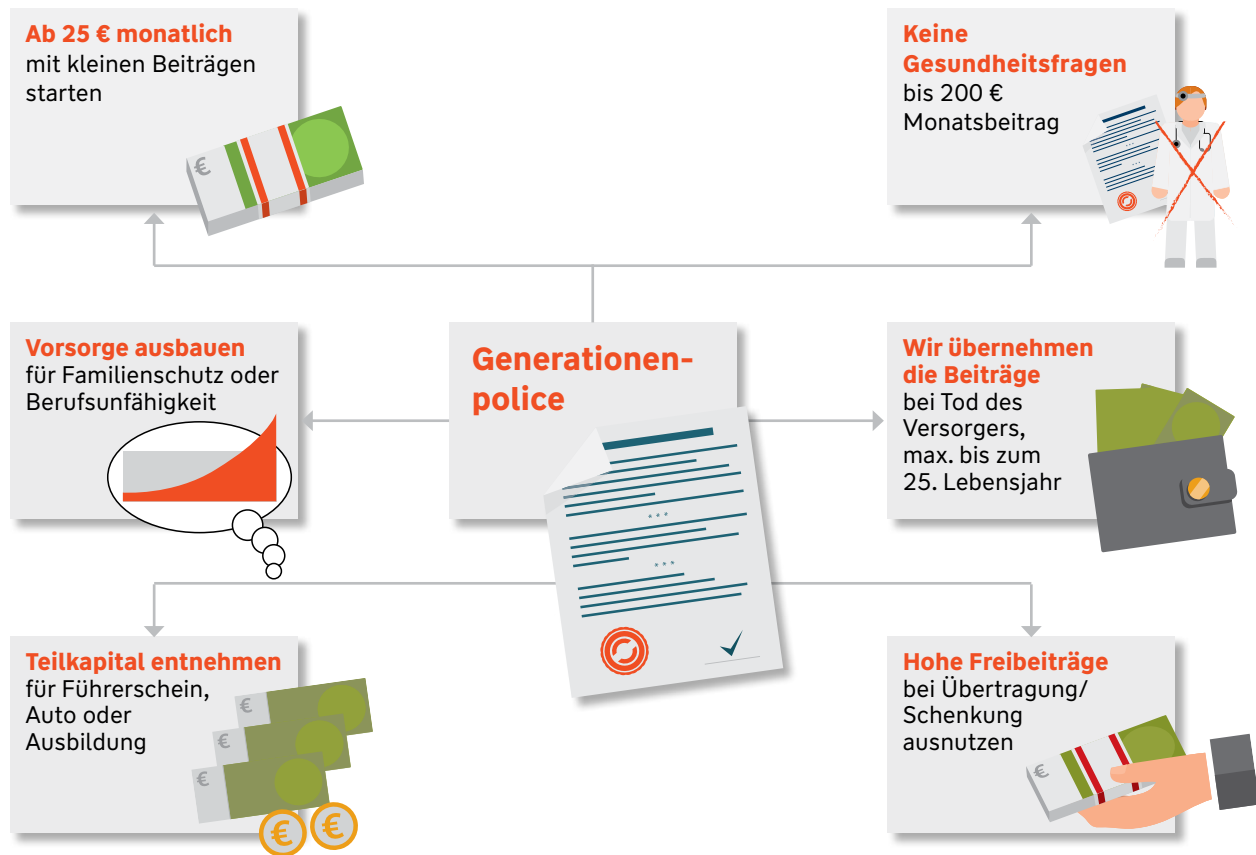
württembergische

Ihr Fels in der Brandung.

Das sollten Sie wissen.

Die Generationenpolice im Überblick.

Wesentliche Leistungen der Generationenpolice.



So funktioniert die Generationenpolice.

Sie als Eltern, Großeltern oder Paten zahlen die Beiträge und sind Versicherungsnehmer. Versicherte Person ist das Kind.

- Sie entscheiden flexibel, mit welchem Beitrag Sie Ihren Nachwuchs unterstützen wollen. Die Generationenpolice ist möglich ab monatlich 25 Euro. Bis zu einem Monatsbeitrag von 200 Euro verzichten wir auf die sonst üblichen Gesundheitsfragen.
- Wenn Sie ausfallen, springen wir ein. Sterben Sie als Versorger, zahlen wir die Beiträge bis zum 25. Lebensjahr des Kindes weiter – garantiert!

Sie bestimmen, wann Sie den Vertrag übergeben.

Den Zeitpunkt, wann Sie dem Kind den Vertrag übergeben, bestimmen Sie – z. B. zum 18. Geburtstag, zum Berufsstart oder zur Hochzeit. Für die Übertragung (Schenkung) auf das Kind kann es, abhängig vom Verwandtschaftsgrad, hohe Freibeträge geben.

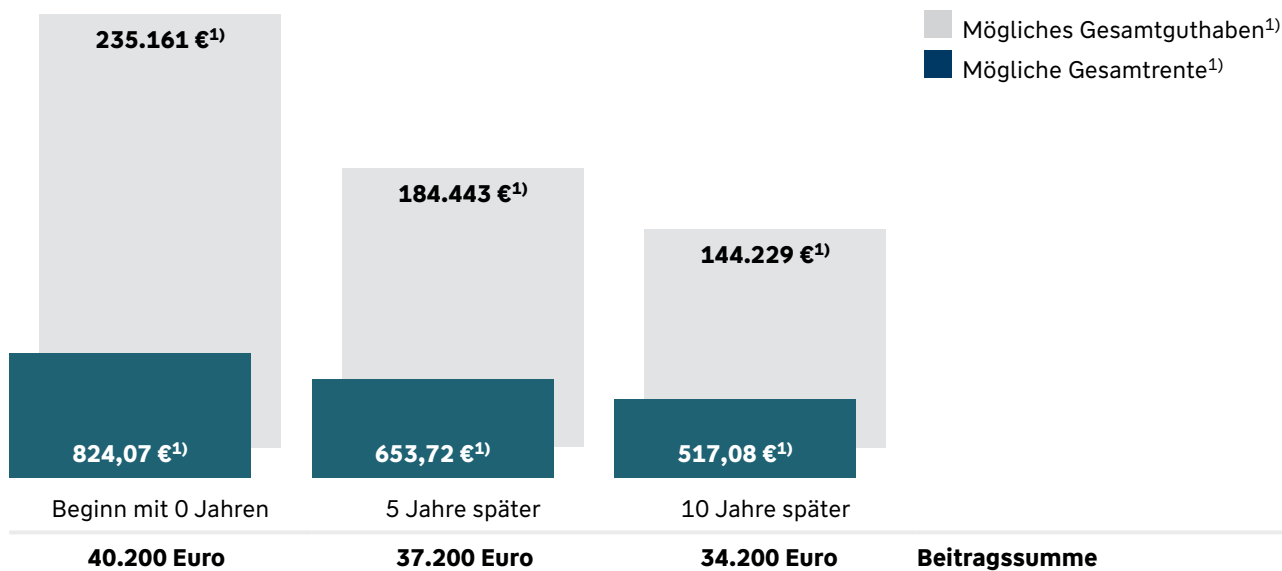
- Kapital entnehmen, um Wünsche zu erfüllen. Um z. B. den Führerschein, das erste Auto oder einen Zuschuss zur Wunsch-Ausbildung finanzieren zu können, besteht die Möglichkeit, einen Teil des Vorsorgekapitals zu entnehmen. Ihr Nachwuchs kann seine Vorsorge weiter ausbauen bzw. um einen Familienschutz oder eine Berufsunfähigkeitsrente erweitern.

Machen Sie Ihre Kinder fit für die Zukunft.

Vorsorgen und profitieren.

Früh starten – mit kleinen Beiträgen groß vorsorgen.

Beispiel: Kind, Beitragszahlungen bis Ablaufalter 67 Jahre, 50 € Monatsbeitrag, Versorger bei Geburt des Kindes 30 Jahre alt.



Tarif FRH+WAF der Württembergischen Lebensversicherung AG. Überschuss-System nach Rentenbeginn: Steigende Bonusrente. Berechnung mit Beitragsgarantie und Garantieplan. Rentengarantiezeit 24 Jahre.

Überschuss-System nach Rentenbeginn: steigende Bonusrente.

1) Die tatsächliche Wertentwicklung kann höher oder niedriger ausfallen und deshalb nicht garantiert werden. Diese Werte enthalten unverbindliche Überschüsse und basieren auf der Annahme gleich bleibender Wertsteigerungen der Fondsanteile vor dem Abzug von Kosten in Höhe von 6 % jährlich. Vereinfachend werden für die gesamte Laufzeit beispielhafte effektive Fondskosten von 0,27 % p.a. für den Wertsicherungsfonds und von 0,64 % p.a. für die freie Fondsanlage angesetzt.

Die resultierenden Werte sind nur als Beispiel anzusehen und dienen ausschließlich Illustrationszwecken.

Ausführliche Erläuterungen enthalten unsere unverbindlichen Beispielrechnungen zur Überschussbeteiligung und Wertentwicklung, die Sie bei uns anfordern können. Die Rente erhöht sich jährlich um 0,4 % (Stand 2018).

Renditechancen mit Absicherung.

Die **Generationenpolice** bietet Ihnen ein ausgewogenes Verhältnis von Sicherheit und Chance.

Hohe Sicherheit durch Garantien.

- Kapitalerhalt – durch Wahl von 100 % Beitragsgarantie.
- Sicherung von Wertzuwachs – durch Wahl des Garantieplans. Mit steigendem Guthaben und zunehmender Laufzeit passt sich der Garantieplan automatisch an.

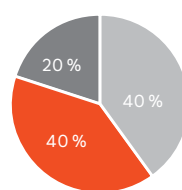
Sie können beide Garantien kombinieren und haben so zweifache Sicherheit. Die Garantien gelten jeweils zum vereinbarten Rentenbeginn.

Individuelle Anlagestrategie.

Die **Generationenpolice** bietet attraktive Renditechancen und erfolgreiche Fonds aus allen Anlageklassen. Ein möglichst breites Anlagespektrum verringert dabei das persönliche Anlagerisiko.

Frühes Vorsorgen lohnt sich durch Zins und Zinseszins besonders.

Unsere Empfehlung für den gewinnorientierten Anleger:



- W&W Europa-Fonds: Ausgewogenes Verhältnis der Anlagen in Aktien und in Renten
- W&W Global Fonds: Internationale Aktien und Anleihen
- W&W Quality Select Aktien Welt: Internationale Anlage in Aktien

Währungs- und Kurschancen der globalen Aktien- und Anleihemärkte.

Alternative Anlagestrategien:

- **Ertragsorientiert:** Sicherheit und geringe Wertschwankung durch weltweite Anlage in verzinsliche Wertpapiere.
- **Gewinnorientiert mit Vermögensverwaltung:** Flexible Investition in Aktien, Anleihen, Währungen sowie alternative Investments.
- **Risikoorientiert:** Chancen auf weltweiten Aktienmärkten.

Wir beraten Sie gerne.

Bei den Beschreibungen der Leistungen und steuerlichen Aussagen handelt es sich um vereinfachte Darstellungen. Steuerliche Informationen beruhen auf derzeit geltenden Steuervorschriften (Stand Dezember 2017); künftige Änderungen sind möglich. Für den Versicherungsschutz sind die Allgemeinen Versicherungsbedingungen bei Vertragsabschluss und der Versicherungsschein maßgebend. Allgemeine Informationen zu Merkmalen und Risiken des Produktes können Sie auch dem Basisinformationsblatt entnehmen. Die aktuelle Version finden Sie auf unserer Homepage: www.wuerttembergische.de
Stand: 01.01.2018

Württembergische Lebensversicherung AG
