



Produktprofil

Frischer Wind für Ihre Altersvorsorge. Unsere Genius BasisRente.

Verwandeln Sie Ihre Steuer ganz einfach in eine zusätzliche Altersvorsorge.

Warum ist eine **Genius BasisRente** wichtig?

Das Leben nach dem Beruf wird für die Meisten immer länger. Aufgrund der guten medizinischen Versorgung steigt unsere Lebenserwartung und viele können die Zeit nach dem Berufsleben aktiv und gesund genießen. Das hat seinen Preis: Reisen, Hobbys, mit Freunden zusammen sein – das ist in der Regel mit Ausgaben verbunden. Viel Freizeit kostet Geld. Diese Ausgaben können mit der gesetzlichen Rente allein kaum finanziert werden.

Deshalb ist eine private Altersvorsorge wichtig. Sie garantiert Ihnen eine lebenslange Altersrente, auch wenn Sie 100 Jahre alt werden. Ihre Altersvorsorge können Sie um einen steuerlich geförderten Berufsunfähigkeitsschutz ergänzen.

Die **Genius BasisRente** ist ideal für gut verdienende Arbeitnehmer, Beamte und Selbstständige. Für Selbstständige ist sie oft die einzige Möglichkeit staatlich gefördert fürs Alter vorzusorgen.

Vorteile der **Genius BasisRente**.

- ✓ Hohe Steuervorteile.
- ✓ Die Lebenslang-Garantie.
- ✓ Flexibler Rentenbeginn.
- ✓ Innovative Vorsorgestrategie.
- ✓ Hartz-IV-sicher.

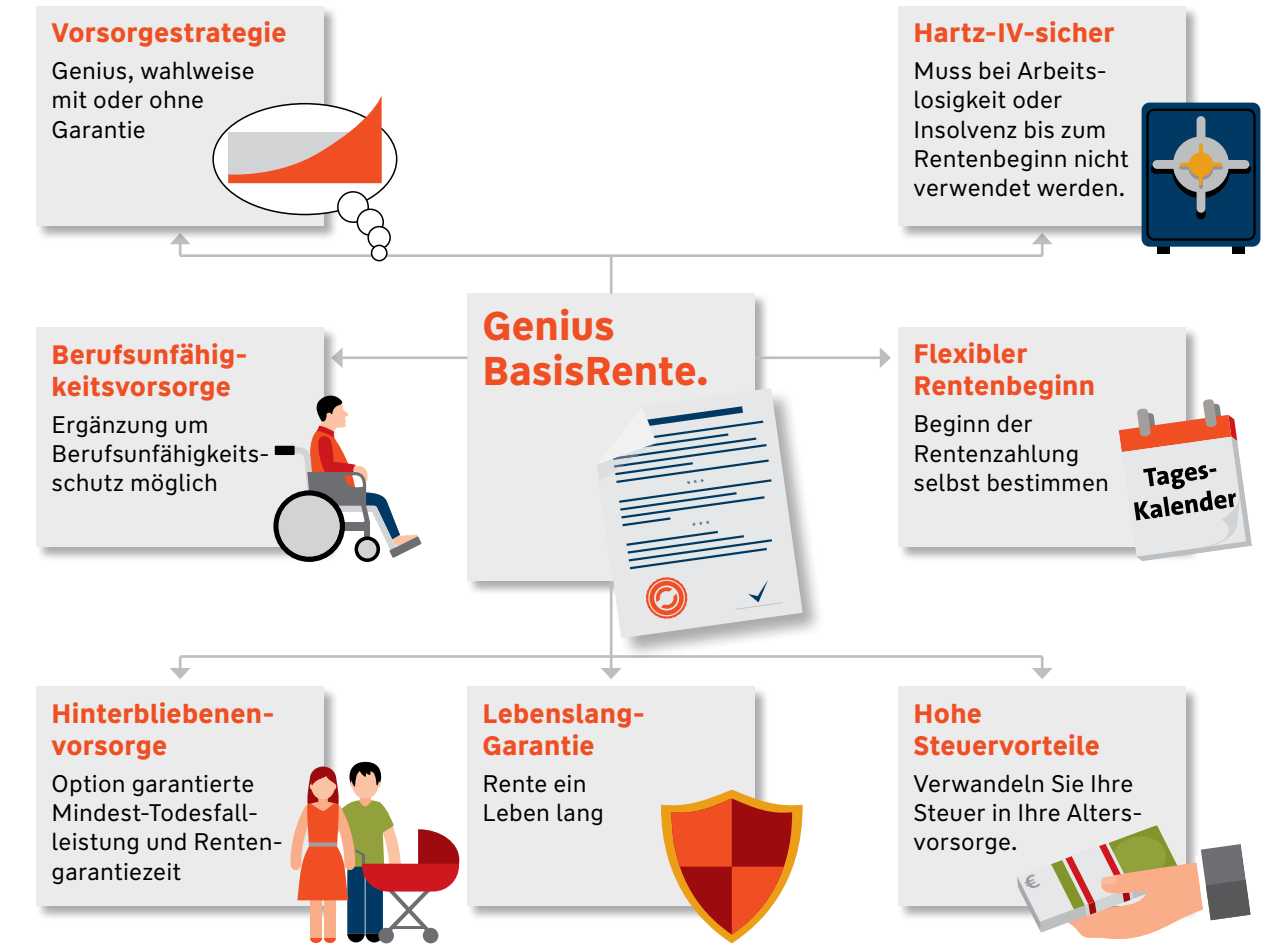


württembergische

Ihr Fels in der Brandung.

Das sollten Sie wissen. Unsere Genius BasisRente im Überblick.

Wesentliche Leistungen.





Hohe Steuervorteile.

Der Fiskus fördert jährlich maximal 23.712 Euro bzw. 47.424 Euro (Singles bzw. Ehepartner/eingetragene Lebenspartner). Beiträge in die gesetzliche Rentenversicherung, in berufsständische Versorgungswerke oder in die Landwirtschaftliche Alterskasse kürzen diesen Betrag. Selbstständige können die maximalen Beträge voll ausschöpfen, wenn sie keine Beiträge in die oben genannten Versorgungssysteme einzahlen.

- Die Steuererstattung für Ihre Beiträge steigt von Jahr zu Jahr. 2018 können 86 % der Beiträge von der Steuer abgesetzt werden. Der staatlich geförderte Anteil steigt jährlich, bis 2025 die vollen 100 % der Beiträge absetzbar sind.
- Sie können neben den monatlichen Beiträgen auch flexibel ab einem Betrag von 1.000 Euro zuzahlen und so die Steuererstattung Jahr für Jahr optimieren.
- Auch mit einer Einmalzahlung können Sie steuerwirksam fürs Alter vorsorgen.

Beispiele für die Steuerersparnis 2018:

 Arbeitnehmer, 48.000 € Brutto-Jahreseinkommen, ledig, Beitrag in die BasisRente: 3.600 € im Jahr.	 Selbstständiger, 84.000 € zu versteuerndes Einkommen, verheiratet, Beitrag in die BasisRente: 6.000 € im Jahr.
---	--

Steuerersparnis 2018 ¹⁾

1.218 €

2.111 €

Steuerersparnis bis zum Rentenbeginn mit 67 Jahren ^{1), 2)}

43.768 €

76.958 €

Förderquote

38%

40%

1) Berechnung inkl. 8 % Kirchensteuer, bei Arbeitnehmern aus dem Brutto-Jahreseinkommen, bei Selbstständigen/Freiberuflern aus dem zu versteuernden Einkommen.

2) Alter jeweils 35 Jahre.

Die Lebenslang-Garantie.

Wir garantieren Ihnen eine lebenslange Altersrente, auch wenn Sie 100 Jahre alt werden. Das ist ein entscheidender Vorteil, denn aufgrund der steigenden Lebenserwartung verlängert sich der Zeitraum unseres Ruhestands.

Flexibler Rentenbeginn.

- Abhängig vom ursprünglich vereinbarten Rentenbeginn kann die Auszahlung um bis zu fünf Jahre vorgezogen werden, frühestens auf das vollendete 62. Lebensjahr.
- Auch ein Aufschieben des Rentenbeginns um bis zu 15 Jahre bis maximal zum Alter 85 Jahre ist möglich.

Innovative Vorsorgestrategie.

Mit der **Genius BasisRente** profitieren Sie von attraktiven Renditechancen für Ihre lebenslange Altersrente. Gleichzeitig können Sie sich mit unseren felsenfesten Garantien vor Verlusten absichern.

- Sie erhalten von uns eine Garantie für Ihre zukünftige, lebenslange Rente. Bei der Beitragsgarantie 100 % werden Ihnen bei Zahlung der vereinbarten Beiträge Ihre eingezahlten Beiträge zum Rentenbeginn garantiert zur Verfügung stehen. Ein Verlustrisiko ist ausgeschlossen, z. B. bei Einbruch des Kapitalmarkts.
- Mit der **Genius BasisRente** verbinden Sie Garantieleistungen mit attraktiven Renditechancen. Dabei können Sie selbst entscheiden, in welche Fonds Sie investieren möchten.

Beste Renditechancen.

Beispiel: Selbstständiger (Mann/Frau), 35 Jahre, verheiratet, zu versteuerndes Einkommen 84.000 € p.a.

Jährlicher Beitrag BasisRente 6.000 €

Garantie-Guthaben im Alter 67 192.000 €

Garantierte lebenslange monatliche Altersrente ab 67 526,21 €

Gesamt-Guthaben¹⁾ im Alter 67 335.498 €

Mögliche monatliche Gesamrente¹⁾ ab 67 1.285,73 €

Angenommene gleichbleibende Wertsteigerung des Gesamtvertrages¹⁾ 5 %

Tarif FBRH der Württembergischen Lebensversicherung AG. Überschuss-System nach Rentenbeginn: Steigende Bonusrente, Rentengarantiezeit 24 Jahre. 38,32 € mögliche monatliche Gesamrente¹⁾ je 10.000 € Gesamtguthaben. Berechnung mit Beitragsgarantie und Garantieplan.

1) Die tatsächliche Wertentwicklung kann höher oder niedriger ausfallen und deshalb nicht garantiert werden. Diese Werte enthalten unverbindliche Überschüsse und basieren auf der Annahme gleichbleibender Wertsteigerungen des Gesamtvertrages vor dem Abzug von Kosten in Höhe von 5 % jährlich. Vereinfachend werden für die gesamte Laufzeit beispielhafte effektive Fondskosten von 0,27 % p.a. für den Wertsicherungsfonds und von 0,30 % p.a. für die freie Fondsanlage angesetzt. Die resultierenden Werte sind nur als Beispiele anzusehen und dienen ausschließlich Illustrationszwecken. Ausführliche Erläuterungen enthalten Modellrechnungen zur Überschussbeteiligung und Wertentwicklung, die Sie bei uns anfordern können. Die Rente erhöht sich jährlich um 0,4 % (Stand 2018).

Hartz-IV-sicher.

Das staatlich geförderte Altersvorsorgevermögen muss bei Arbeitslosigkeit oder Insolvenz bis zum Rentenbeginn nicht verwertet werden.

Berufsunfähigkeitsvorsorge.

Ihre Altersvorsorge können Sie um einen steuerlich geförderten Berufsunfähigkeitsschutz ergänzen.

Hinterbliebenenschutz.

Für den Todesfall vor Rentenbeginn können Sie eine Mindesttodesfallsumme vereinbaren, nach Rentenbeginn eine Rentengarantiezeit. Leistungen im Todesfall erfolgen an den hinterbliebenen Ehepartner bzw. eingetragenen Lebenspartner oder an die Kinder, so lange für sie Kindergeld gezahlt wird.

Wie wird die Genius BasisRente besteuert?

Bis zum Rentenbeginn müssen die Erträge nicht versteuert werden. Erst die Leistungen werden besteuert. Der steuerfreie Anteil der Rente ist abhängig vom Jahr des Rentenbeginns. Er wird als Euro-Betrag aus der Jahresrente des zweiten Kalenderjahres ermittelt und bleibt über die gesamte Rentenzahldauer unverändert. Die zur Auszahlung kommenden Leistungen in der Auszahlungsphase (nach Abzug des o.g. steuerfreien Anteils der Rente) versteuern Sie als sonstige Einkünfte zu einem dann meist geringeren Steuersatz als in Ihrem aktiven Berufsleben.

Lebenslanger steuerfreier Anteil bei Rentenbeginn im Jahr:

2018:	24 %	2030:	10 %
2020:	20 %	2040:	—

Beispiel: Rentenbeginn 1.1.2018, Jahresrente 2019: 12.000 €

Lebenslanger steuerfreier Rentenbetrag:
12.000 € x 24 % = 2.880 €

Wir beraten Sie gerne.

Bei den Beschreibungen der Leistungen und steuerlichen Aussagen handelt es sich um vereinfachte Darstellungen. Steuerliche Informationen beruhen auf derzeit geltenden Steuervorschriften (Stand Dezember 2017); künftige Änderungen sind möglich. Für den Versicherungsschutz sind die Allgemeinen Versicherungsbedingungen bei Vertragsabschluss und der Versicherungsschein maßgebend.
Stand: 01.01.2018

Württembergische Lebensversicherung AG
