

Ihr Fels in der Brandung.



# Mit Sicherheit das Richtige für Ihren Betrieb.

Firmenversicherung

 württembergische

# Der umfassende Schutz für alle Fälle.

Man kann noch so gewissenhaft arbeiten und aufpassen, irgendetwas kann immer schiefgehen. Die Risiken sind vielfältig und hundertprozentige Sicherheit ist eine Illusion. Deshalb ist es so wichtig, auch in Ihrem Betrieb für den Fall der Fälle vorzusorgen, um Sie vor den finanziellen Folgen eines Schadens zu bewahren. Die **Firmenversicherung** zielt auf die möglichst rasche Wiederaufnahme eines **reibungslosen Betriebsablaufs** ab, damit Sie so schnell wie möglich wieder Ihrer Geschäftstätigkeit nachgehen können.

Wenn Sie selbst Unternehmer, Selbstständiger oder Freiberufler sind, dann ist die Firmenversicherung der Württembergischen für Sie genau das Richtige. Sie beinhaltet alle notwendigen Versicherungen aus einer Hand. **Eine Beratung, eine Abwicklung, ein Partner** – wie es auch Ihre Kunden von Ihnen gewohnt sind.

So sind die Sachwerte wie Einrichtung, Maschinen und Waren in Ihrem Unternehmen gegen Gefahren wie Einbruchdiebstahl, Feuer oder Leitungswasserschäden versichert. Aber auch Umsatzeinbußen, die sich aus einer Betriebsunterbrechung nach einem versicherten Sachschaden ergeben, werden durch die Firmenversicherung abgedeckt.

Auch ein Missgeschick ist schnell passiert. Sehr wichtig ist daher die Absicherung gegen Schäden, die durch Ihre Mitarbeiter oder Ihre Produkte verursacht werden. Mit der Betriebs-Haftpflichtversicherung sind Sie bestens abgesichert, wenn Dritte Ansprüche auf Schadenersatz gegen Sie geltend machen.

Vermeintliche berufliche Fehler in der Unternehmensführung können darüber hinaus für die handelnden Personen existenzbedrohende Folgen haben. Hier bietet die D&O-Versicherung die optimale Lösung. Gegen fahrlässige und versehentliche Fehler, die einen Vermögensschaden nach sich ziehen, sichert Sie die Vermögensschaden-Haftpflicht ab. Zusätzlich schützt die Cyber-Versicherung gegen finanzielle Risiken durch IT-Angriffe. Denn ungeplante Betriebsunterbrechungen aufgrund einer Cyberattacke können mitunter hohe finanzielle Verluste nach sich ziehen. Dabei tragen nicht nur technische Schwachstellen zum Gelingen von Cyberangriffen bei. Auch unzureichende geschulte Mitarbeiter bilden unbeabsichtigt ein beliebtes Einfallstor.



” Ich kann entspannt agieren, weil ich weiß, dass ich mit der Firmenversicherung auch gegen Eventualitäten abgesichert bin, an die ich im Moment nicht denke. Ich fühle mich bei der Württembergischen ausgesprochen gut beraten.

# Die Bausteine der Firmenversicherung – individuell und flexibel.

Die Firmenversicherung ist in einzelne Bausteine für verschiedene Risiken gegliedert:

## Gebäude

Gegen Schäden an Immobilien und Grundstücksbestandteilen

## Cyber

Gegen finanzielle Risiken durch Hacker-Angriffe

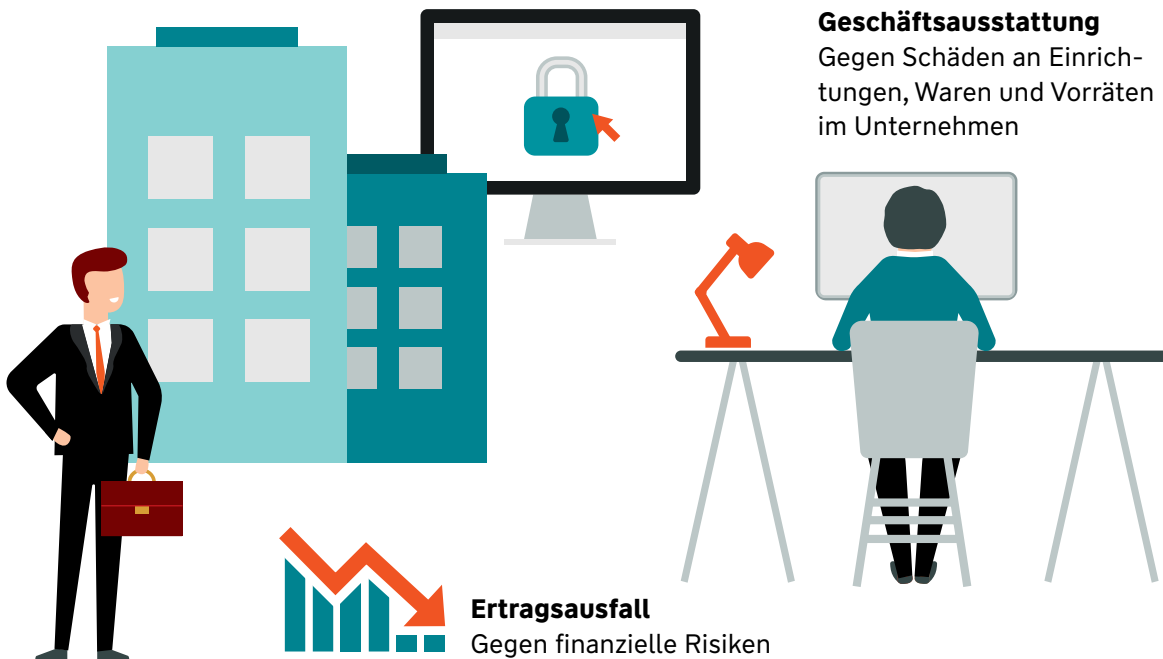


## Betriebs-Haftpflicht

Gegen Schäden, die Sie oder Ihre Mitarbeiter gegenüber einem Dritten verursachen

## Geschäftsausstattung

Gegen Schäden an Einrichtungen, Waren und Vorräten im Unternehmen



## Ertragsausfall

Gegen finanzielle Risiken

## Manager-Haftpflicht (D&O)

Gegen Fehlentscheidungen durch Ertrags-, Kosten- und Termindruck



## Vermögensschaden-Haftpflicht

Gegen fahrlässige und versehentliche Fehler, die einen Vermögensschaden nach sich ziehen

# Flexibel, individuell und immer genau passend.

Durch das **Baustein-System** können Sie sich die Firmenversicherung nach Ihren Bedürfnissen und Ihrem individuellen Risiko zusammenstellen. Dabei gibt es **Bündelrabatte von bis zu 15 %**.

Auch wenn Sie bereits bei einem anderen Unternehmen versichert sind, können Sie die vorhandenen Deckungslücken mithilfe des **Sofort-Schutzes** unmittelbar schließen. Damit profitieren Sie von Anfang an vom umfangreichen Versicherungsschutz unserer Firmenversicherung.

Waren Sie bisher noch nicht bei uns versichert, schützt Sie unsere **Besserstellungs-Garantie** in den nächsten fünf Jahren vor Deckungslücken zwischen Ihrem Vorvertrag und unserer Versicherung. Hinweis: Für den Umfang der Besserstellungs-Garantie sind ausschließlich die Regelungen im Versicherungsschein maßgebend.

Wir entwickeln unseren Versicherungsschutz immer weiter und passen die Leistungen aktuellen Entwicklungen an. Damit Sie auf dem aktuellsten Stand bleiben

und den optimalen Schutz genießen, beinhaltet die Firmenversicherung eine **Update-Garantie**. So genießen Sie innerhalb eines Zeitraums von fünf Jahren immer optimalen Schutz.

Ihr Unternehmen entwickelt sich und so muss sich auch die Versicherungssumme anpassen. Dabei helfen wir Ihnen mit der Firmenversicherung:

- Im Baustein Inhalt und Gebäude findet eine automatische Anpassung der Versicherungssumme an die Preisentwicklung statt.
- Im Baustein Ertragsausfall wird Ihr erwirtschafteter Rohertrag (Umsatz abzüglich Wareneinsatz) jährlich abgefragt.
- Im Baustein Betriebs-Haftpflicht besteht über die Vorsorgeversicherung automatisch für neu hinzukommende Risiken Versicherungsschutz.

## Die Vorteile der Firmenversicherung im Überblick

- Individuelles und flexibles Baustein-System
- Bündelrabatte (Rabatt für den Abschluss mehrerer Bausteine)
- Sofort-Schutz
- Besserstellungs-Garantie gegenüber Vorvertrag
- Update-Garantie
- Beitragsfreie Vorsorgeversicherung in Höhe von 15 % der Versicherungssumme
- Zusatzoption SachPlus für weitere Leistungs-Highlights
- Zuverlässiger Schutz durch umfangreiche Haftpflichtbedingungen
- Hohe Versicherungssumme im Baustein Betriebs-Haftpflicht – bis 10 Mio. Euro



# Wesentliche Ursachen von Betriebsunterbrechungen



## Sachschäden

- Feuer
- Naturkatastrophen
- Maschinendefekte



## Cyber-Risiken

- Cyber-Kriminalität
- Ausfall von IT-Systemen
- Ausfall von Telekommunikationssystemen



## Drittschäden

- Produktqualitätsvorfälle
- Falsche Beratung/Auskunftserteilung
- Menschliches Versagen

# Mit Sachverstand und Erfahrung für alle Fälle im Unternehmen.

Ihr Unternehmen ist täglich Risiken ausgesetzt, die Sie nicht immer beeinflussen können. Die Firmenversicherung sichert Sie optimal gegen Eigenschäden ab, also gegen Ereignisse, die in Ihrem Betrieb geschehen.

## **Baustein Inhaltsversicherung**

Im Schadenfall sind Einrichtung, Waren und Vorräte in Ihrem Unternehmen versichert.

Die Firmenversicherung deckt im Falle eines Einbruchs die entwendeten Waren oder Bargeld ab und bietet Versicherungsschutz für Vandalismusschäden. Bei einem Leitungswasserschaden sind Ihre Waren und Anlagen nach einem Rohrbruch versichert. Hierzu gehören auch die Reinigungs- und Aufräumarbeiten.

Wir haben für Sie viele individuelle Möglichkeiten Ihren Versicherungsschutz an Ihren Bedarf anzupassen und zu erweitern (z.B. durch den Einschluss von Bedienungsfehlern, Fahrlässigkeit, Kurzschluss etc.). Damit ist u.a. die Informations-, Kommunikations-, Bürotechnik; Funk-, Sicherungs- und Meldetechnik; Bild- und Tontechnik; Mess- und Prüftechnik sowie Verpflegungsautomaten, Wallboxen oder Mähroboter optimal abgesichert.

Beim Transport mit eigenen und geliehenen Fahrzeugen sind Ihre Waren besonderen Risiken ausgesetzt. Ob Unfall, Diebstahl oder Wetterschäden, die Waren sind auf dem Weg zu Ihren Kunden versichert. Damit unterwegs an alles gedacht ist.

Versichert sind:

- Technische Betriebseinrichtungen
- Kaufmännische Betriebseinrichtungen
- Waren und Vorräte
- Bargeld und Wertsachen
- Und vieles mehr (z. B. Aufräumungskosten, Raub)

## **Baustein Ertragsausfallversicherung**

Wenn Anlagen, Einrichtungen und Material unbrauchbar werden, kann auch kein Ertrag mehr erwirtschaftet werden. Ein Risiko, das oft unterschätzt wird.

Durch Brand zerstörte Maschinen zwingen zur mehrmonatigen Betriebsunterbrechung. Ausfälle und Vertragsstrafen sind durch die Firmenversicherung versichert. Auch Löhne und Gehälter können weiterbezahlt werden. Fachkräfte zu entlassen, wäre langfristig zusätzlich schädlich fürs Unternehmen.

Versichert sind:

- Fortlaufende Kosten wie Löhne, Gehälter, Miete oder Zinsen
- Entgangener Gewinn
- Kosten für Schadenminderung (Anmietung von Räumen, Wiederherstellung der Leistungsfähigkeit durch Sonderschichten)

# Die Bausteine der Firmenversicherung – individuell und flexibel.

## Baustein Gebäudeversicherung

Schäden am Gebäude durch Witterungseinflüsse, Brand oder Rohrbruch machen die Weiterführung des normalen Geschäftsbetriebs oft unmöglich. In solchen Fällen müssen Trümmer beseitigt, Gebäudeteile saniert oder neu aufgebaut und Schadenstellen gereinigt werden. Die damit verbundenen Kosten sowie der Mietausfall sind in diesem Baustein versichert.

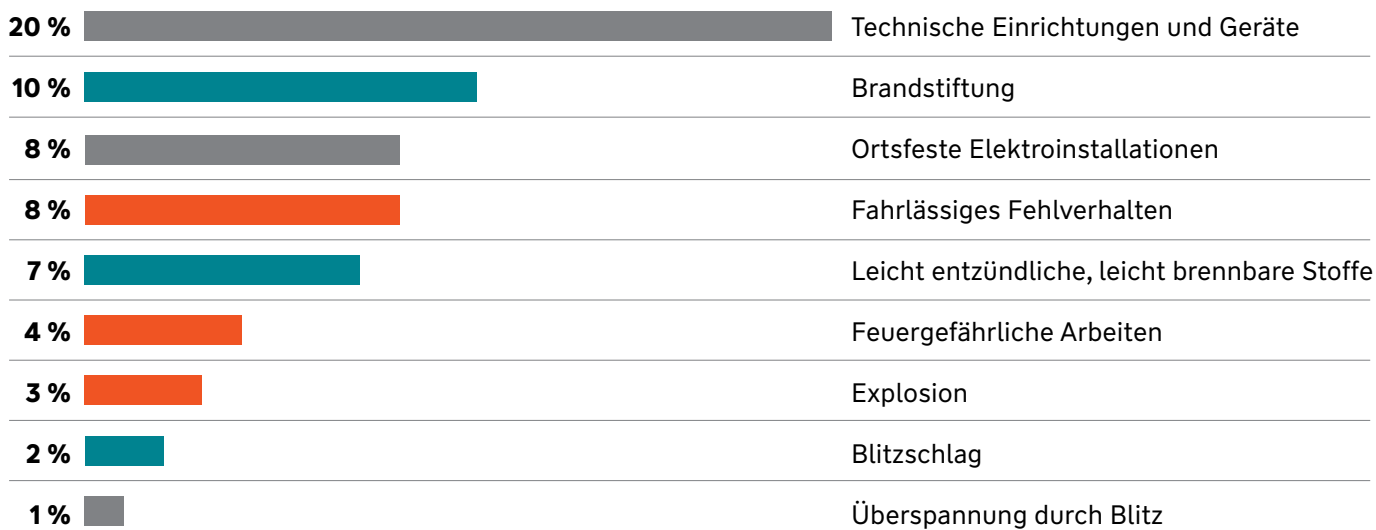
Versichert sind:

- Gebäude- und Gebäudebestandteile
- Gebäudezubehör (z.B. Brennstoffvorräte)
- Weiteres Zubehör sowie Grundstücksbestandteile (z.B. Wallboxen, Wärmepumpe, Zäune, Schilder, Carports)
- Und vieles mehr (z.B. Mehrkosten für energetische Modernisierung und ökologische Wiederherstellung)



„Hinterher ist man immer schlauer. Ich Sorge deshalb lieber vor: mit der Firmenversicherung der Württembergischen bin ich bestens geschützt und auch meine Wärmepumpe kann ich absichern.“

## Wesentliche Ursachen für Brandschäden in Unternehmen



Quelle: GDV. In 37 % aller Fälle kann die Schadenursache nicht mehr eindeutig ermittelt werden.

# Wir sorgen für zusätzliche Sicherheit.

Mit der Zusatzoption SachPlus kann der bereits sehr weitgehende Umfang der Bausteine Inhalts-, Ertragsausfall- und Gebäudeversicherung nochmals verbessert werden.



” Mit SachPlus habe ich wirklich einen umfassenden Schutz. Damit muss ich mir keine Sorgen mehr machen.

## **Zusatzoption SachPlus**

### Unterversicherungsverzicht

- Sollte die Versicherungssumme einmal nicht passen, verzichten wir für Schäden bis 500.000 Euro auf die Anrechnung einer Unterversicherung.

### Grobe Fahrlässigkeit

- Verletzen Sie grob fahrlässig eine gesetzliche oder behördliche Vorschrift, lassen wir Sie nicht im Regen stehen, wenn daraus ein Schaden entsteht. Für den Schadensbetrag der 500.000 Euro nicht übersteigt, verzichten wir komplett auf eine Kürzung der Leistung. Für weitere 1 Mio. Euro ersetzen wir mindestens 80 % Ihres Schadens.

### Mietausfall

- Für die Zeit, in der die Räume nach einem Sachschaden nicht benutzbar sind, ist der Mieter/ Pächter berechtigt, die Miet- bzw. Pachtzahlung ganz oder teilweise zu verweigern. Wir übernehmen den Miet- und Pachtausfall bis zu 36 Monate.



# Schutz für Sie und Ihre Mitarbeiter.

Manchmal kommt es trotz bester Vorbereitung und genauester Ausführung zu Schäden. Genau dann sind Sie mit den Bausteinen Betriebs-Haftpflichtversicherung, D&O, Vermögensschaden-Haftpflicht und Cyber der Firmenversicherung auf der sicheren Seite.

## **Baustein Betriebs-Haftpflichtversicherung**

Niemand ist perfekt. Auch dem Meister kann einmal ein Fehler unterlaufen. Dadurch können Ihre Kunden geschädigt werden. Ein solches Missgeschick hat oft erhebliche Schadenersatzforderungen gegen Sie zur Folge.

Die Beispiele sind vielfältig:

- Ein herunterfallender Dachziegel, der eine Person oder eine Sache beschädigt.
- Ein Kunde, der in den Geschäftsräumen stürzt.
- Ein fehlerhaft verlegtes Rohrsystem, das zu einem Wasserschaden am Gebäude führt.
- Der in Ihrem Auftrag tätige Subunternehmer, der einen Brand verursacht.

Solche und viele weitere Fälle decken Sie mit dem Baustein Betriebs-Haftpflichtversicherung ab.

Versichert sind:

- Personenschäden (z.B. Kosten für Arztbehandlungen, Krankenaufenthalt und Schmerzensgeld)
- Sachschäden (Reparaturkosten)
- Vermögensschäden als Folge von versicherten Personen- oder Sachschäden (z.B. Verdienstaustausch)
- Umweltschäden

In Ergänzung zum Baustein Betriebs-Haftpflichtversicherung können Sie auch das Management Ihres Unternehmens versichern.

## **Baustein D&O (Manager-Haftpflichtversicherung)**

Sie können als Geschäftsführer einer GmbH von Ihren Gesellschaftern oder eines Dritten persönlich in Anspruch genommen werden, wenn Sie gegen die Sorgfaltspflichten verstoßen haben und dadurch Ihrem Gesellschafter oder einem Dritten ein Vermögensschaden entstanden ist. Ein Verstoß gegen die Sorgfaltspflichten liegt z.B. vor bei:

- Abschluss ungünstiger Verträge
- Nicht-Ausnutzung von Steuervorteilen
- Keiner Reaktion auf Veränderung des wirtschaftlichen Umfelds

In diesen Fällen sind Sie mit der Manager-Haftpflichtversicherung geschützt.

## **Baustein Vermögensschaden-Haftpflicht**

Dienstleister und Freiberufler in kreativen, beratenden, begutachtenden und verwaltenden Berufen nehmen die Vermögensinteressen ihrer Kunden und Mandanten wahr. Kleine Fehler, z. B. wenn Fristen versäumt oder ein falscher Rat erteilt wird, haben dann oftmals eine große Wirkung. Die Vermögensschaden-Haftpflichtversicherung trägt das Risiko für fahrlässige und versehentliche Fehler, die einen Vermögensschaden nach sich ziehen.

# Wir sorgen für zusätzliche Sicherheit.

## Baustein **Cyber-Versicherung**

Die rasante Entwicklung in der Informations- und Kommunikationstechnik bietet viele neue Chancen, bringt aber auch völlig neue Risiken mit sich – unabhängig von Größe oder Branchenzugehörigkeit der Betriebe. Denn immer mehr Kriminelle verschaffen sich Zugang zu Netzwerken von Unternehmen. Dabei werden nicht nur vertrauliche Daten gestohlen, sondern oft auch die gesamte EDV-Technik lahm gelegt. Fehler von Mitarbeitern können oft dazu führen, dass Dritte dadurch einen Anspruch geltend machen können z. B. wegen Urheberrechtsverletzung. Auch eine wachsende Anzahl von Datenschutz-Anforderungen birgt zusätzliche Risiken.

Wir bieten Versicherungsschutz für:

- Haftpflichtansprüche, z. B. nach Datenschutzverletzungen
- Eigenschäden, z. B. Datenwiederherstellung
- Kostenpositionen, z. B. 24/7-Hotline zur schnellen Unterstützung im Schadenfall

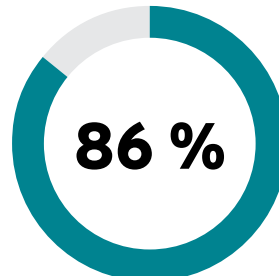
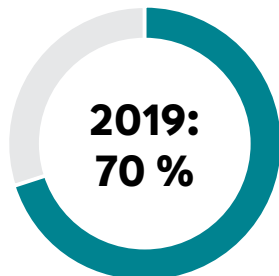


“ Mir liegt sehr daran, dass meine Versicherung mir schnell wieder einen reibungslosen Betriebsablauf ermöglicht. Darauf kann ich mich bei der Württembergischen verlassen.

## Cyber-Kriminalität – die oft unterschätzte Gefahr



Cyber-Angriffe betreffen nahezu **9 von 10 Unternehmen**



Cyber-Angriffe haben bei **86 %** der Unternehmen einen Schaden verursacht – 2019 waren es erst 70 %

# Die perfekte Ergänzung für Sie und Ihre Mitarbeiter.

## **Rechtsschutz**

Wenn es zum Streit kommt, ist guter, anwaltlicher Rat oft teuer. Eine gewerbliche Rechtsschutzversicherung der Württembergischen hilft hier zuverlässig dabei, dass Sie Ihr Recht bekommen.

## **Versicherungen für gewerbliche Fahrzeuge**

Ob Chefwagen, Mitarbeiter-Kfz, Lieferwagen oder Lkw – die Haftpflicht-, Teilkasko- und Vollkasko-Angebote der Württembergischen sind ideal für Ihre Bedürfnisse. Zuverlässiges Schadenmanagement inklusive.

## **Unfallversicherung**

Ein Unfall kann trotz aller Vorsicht schnell passieren. Die gesetzliche Versicherung bietet entweder gar keinen oder nur unzureichenden Schutz. Mit einer betrieblichen Unfallversicherung sichern Sie Ihre Mitarbeiter optimal ab. Das macht Sie nicht nur als Arbeitgeber attraktiv, sondern kann Ihnen auch steuerliche Vorteile bringen.

## **Betriebliche Altersversorgung**

Machen Sie sich als Arbeitgeber attraktiver und profitieren Sie von staatlichen Zuschüssen für die Altersvorsorge Ihrer Mitarbeiter. Neben Direktversicherungen bietet die Württembergische auch maßgeschneiderte Altersvorsorge für Führungskräfte und Unternehmer.

## **Betriebliche Gesundheitsvorsorge**

Mehr Vorsorge für Ihre Mitarbeiter, mehr Sicherheit gegen krankheitsbedingte Ausfälle für Ihr Unternehmen und ein Pluspunkt mehr bei der Personalsuche. Die vielfältigen Angebote der Württembergischen sind die richtige Wahl.





# Ganzheitliche Versicherungs- lösungen nach Maß.

Die Württembergische schützt alle Bereiche Ihres geschäftlichen Erfolgs: Sachwerte, Unternehmensaktivitäten, Mitarbeiter und Sie als Unternehmer. Eine Beratung, eine Abwicklung, ein Partner – wie es auch Ihre Kunden von Ihnen gewohnt sind.

Ihr Fels in der Brandung.



---

**Wir beraten Sie gerne.**

---

Für den Versicherungsschutz sind die Allgemeinen Versicherungsbedingungen bei Vertragsabschluss und der Versicherungsschein maßgebend.  
Stand Januar 2024.

---

Württembergische Versicherung AG

---

 **württembergische**